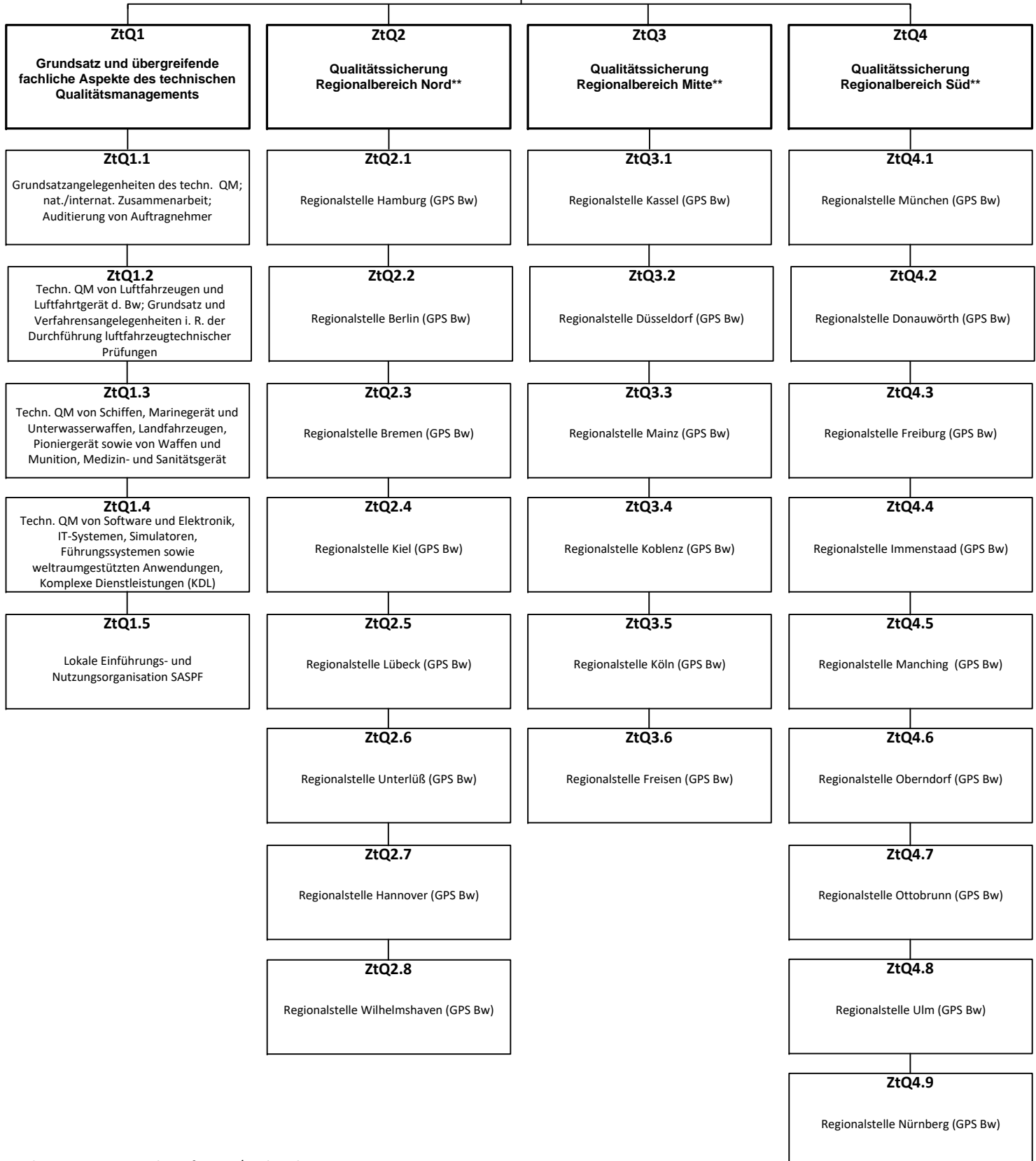




**ZtQ**  
Abteilung Zentrum für  
technisches Qualitätsmanagement\*

ZtQ AB  
Abteilungsbüro



\* Qualitätsmanagementbeauftragte/-er bei der Leitung ZtQ

\*\* Qualitätsmanagementbeauftragte/-er bei der jeweiligen Leitung des Regionalbereichs