

Logistikkommando der Bundeswehr



„Zukunftsorientierung Kooperationen in der Logistik“
Fachpanel 2
Materialbewirtschaftung und Lagerung

Gruppenleiter AbtEins Grp MatBew/LogSdAufg, Köln 23.01.2018



	Thema	Zeit
Ab 0800 Einlass		
Einleitung	<ul style="list-style-type: none">• Willkommen durch Kommandeur LogKdoBw• Was haben wir bisher gemacht• Unser gemeinsamer Weg• Vorstellung Co-Chairman (Wirtschaft)	0900-0930
Fachpanel	<ul style="list-style-type: none">• Konkret werden• Was soll die Wirtschaft machen?• Was kann die Wirtschaft machen?	1000-1430
Kurzberichte aus den Panels	<ul style="list-style-type: none">• Erste gemeinsame Lösungsansätze• Way forward	1450-1550
Schlussworte	<ul style="list-style-type: none">• Zusammenfassung	1550-1600



Thema

Zeit

Fachpanel 2

- Grundsatzvortrag Leiter Panel 2
- Brainstorming für besonders kooperationsfähige Artikelkreise
- Zuordnung der kooperationsfähigen Artikelkreise zu unterschiedlichen Kooperationsformen
- Erste inhaltliche Erarbeitung von Kooperationsmodellen in bis zu drei Unterarbeitsgruppen und Dokumentation der Ergebnisse
- Präsentation der Ergebnisse

1000-1430



Panel 2 Materialbewirtschaftung und Lagerung

Wir wollen mit Ihnen sprechen über...

Handlungsoptionen:

- Reintegration ehemaliger Lagereinrichtungen
- Neubau in bestehenden Liegenschaften
- Auslagerung ausgesuchter Artikelkreise
- Mehrpartnerrahmenverträge
- Gemeinsames Betreiben von Lagereinrichtungen



Panel 2 Materialbewirtschaftung und Lagerung

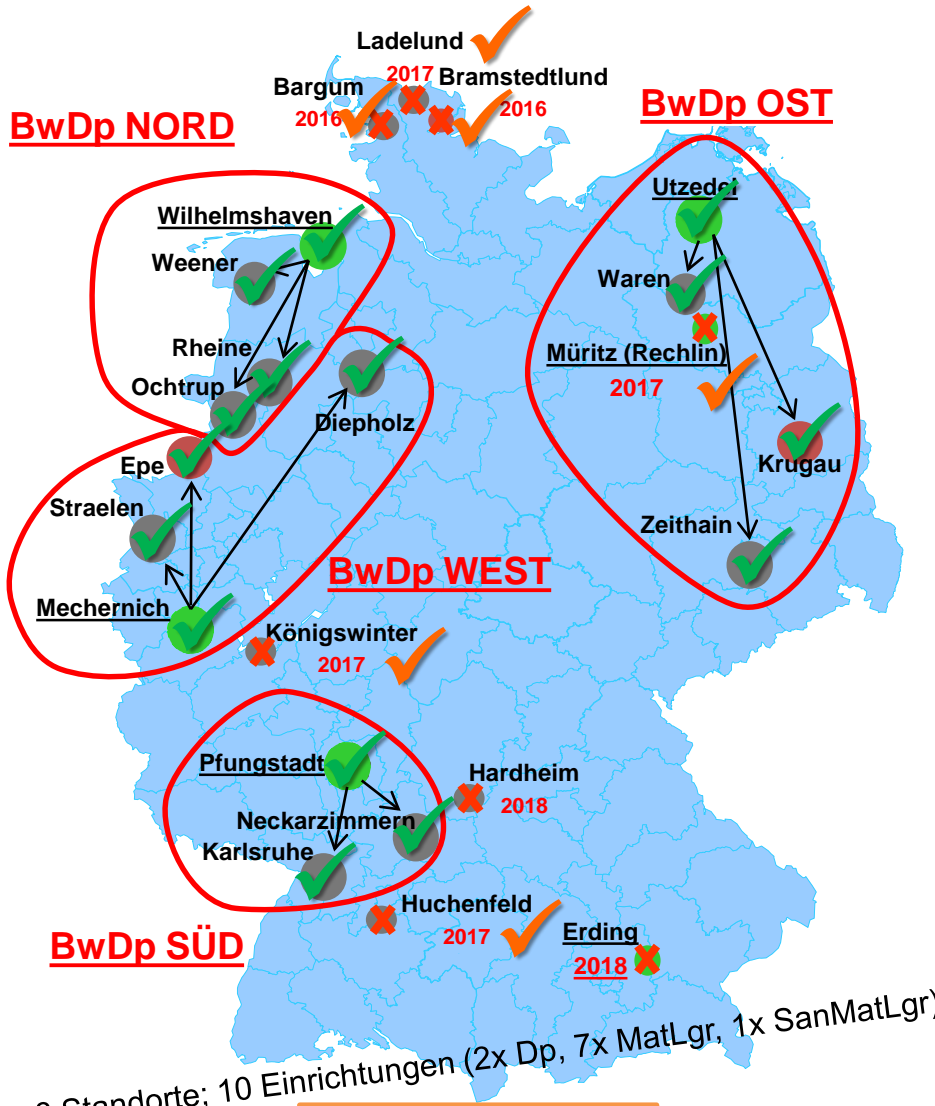
Wir wollen mit Ihnen sprechen über...

1) Lagerung/Bevorratung/Bewirtschaftung ggf. Instandhaltung ausgesuchter Artikelkreise Material

- **Beispiel: Zentralisierung Aussonderungs- und Verwertungsbestände in gedeckter Lagerung**
 - Lagefeststellung mit Blick auf Strukturen, Umfänge und Prozesse
 - Darstellung mögliches optimiertes Eigenmodell als Referenzmodell
 - Optionen Full-Service-Contract vs. Kooperation Bundeswehr mit Wirtschaft
- weitere **Bsp.** möglich

2) Lagerung/Bevorratung/Bewirtschaftung ggf. Instandhaltung ausgesuchter Artikelkreise Munition

- **Beispiel: Versorgung Truppenübungsplätze mit Munition**
 - Lagefeststellung mit Darstellung der derzeitigen Abläufe
 - Darstellung mögliches optimiertes Eigenmodell als Referenzmodell
 - Optionen Full-Service-Contract vs. Kooperation Bundeswehr mit Wirtschaft
- weitere **Bsp.** möglich



Materiallagereinrichtungen Zielstruktur 2018

8 Standorte; 10 Einrichtungen (2x Dp, 7x MatLgr, 1x SanMatLgr)

8 Schließungen



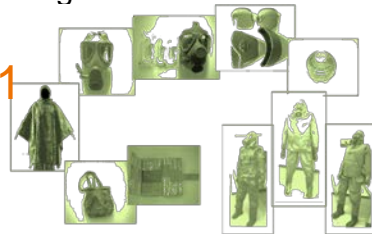
Panel 2 Lagerung/Bevorratung/Bewirtschaftung ggf. Instandhaltung ausgesuchter Artikelkreise Material

Zentrale Bundeswehr Ersatzteil Logistik



- Gedeckte Lagerfläche ca. **20.400m²**
- Industriestandard **48h** für die Lieferung von ET / AT
- 730.000 Transaktionen
- z.Zt. **293** Leistungsempfänger angebunden

ABC-MatWi - Paket 1



- Gedeckte Lagerfläche ca. **20.000m²**
- Leistungsempfänger: alle Soldaten, Reservedienst Leistende sowie zivile Mitarbeiterinnen und Mitarbeiter im Rahmen von Einsätzen der Bundeswehr.

Mögliche Artikelkreise (Beispiele)

- Reifen
- Quartiermeistermaterial
- AIH*-Material
- MN Rüstungsprojekte
- Schmier-, Betriebs- & Hilfsstoffe
- Batterien

*Ausbildung- /Inübunghaltung



Panel 2 Lagerung/Bevorratung/Bewirtschaftung ggf. Instandhaltung ausgesuchter Artikelkreise Material

Beispiel: Zentralisierung Aussonderungs- und Verwertungsbestände



Lagerfläche ist dauerhaft mit unbrauchbarem und überzähligen Material gebunden



Auss und Verw ist keine Kernfähigkeit der oLE

Dienstposten sind ausschließlich mit Verwertungsaufgaben betraut



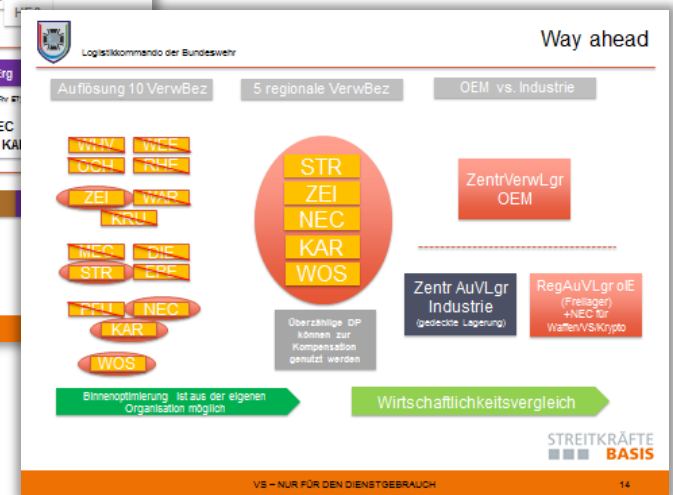
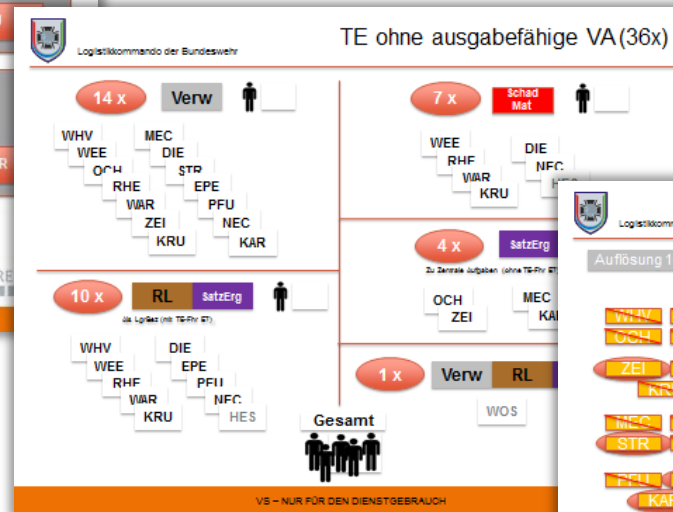


Zukunftsorientierung Kooperationen in der Logistik



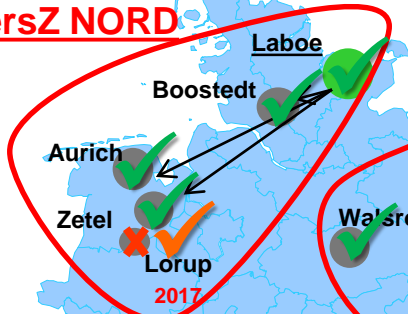
Panel 2 Lagerung/Bevorratung/Bewirtschaftung ggf. Instandhaltung ausgesuchter Artikelkreise Material

Beispiel: Zentralisierung Aussonderungs- und Verwertungsbestände

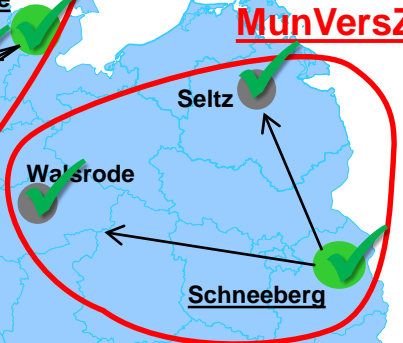




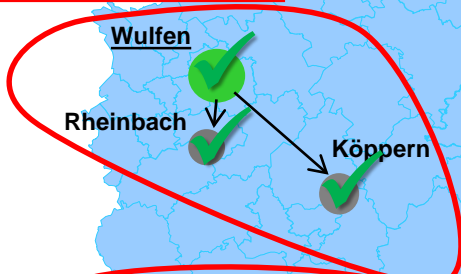
MunVersZ NORD



MunVersZ OST



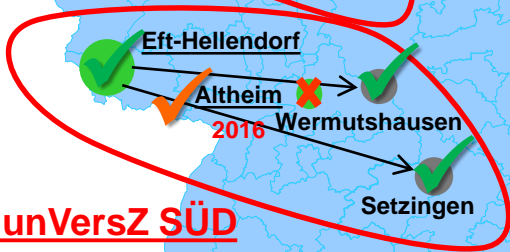
MunVersZ WEST



✓ ~~X~~ Mockrehna 2017

Munitionslagereinrichtungen Zielstruktur 2018

MunVersZ SÜD



3 Standorte; 4 Einrichtungen (1x Dp, 3x MunLgr)

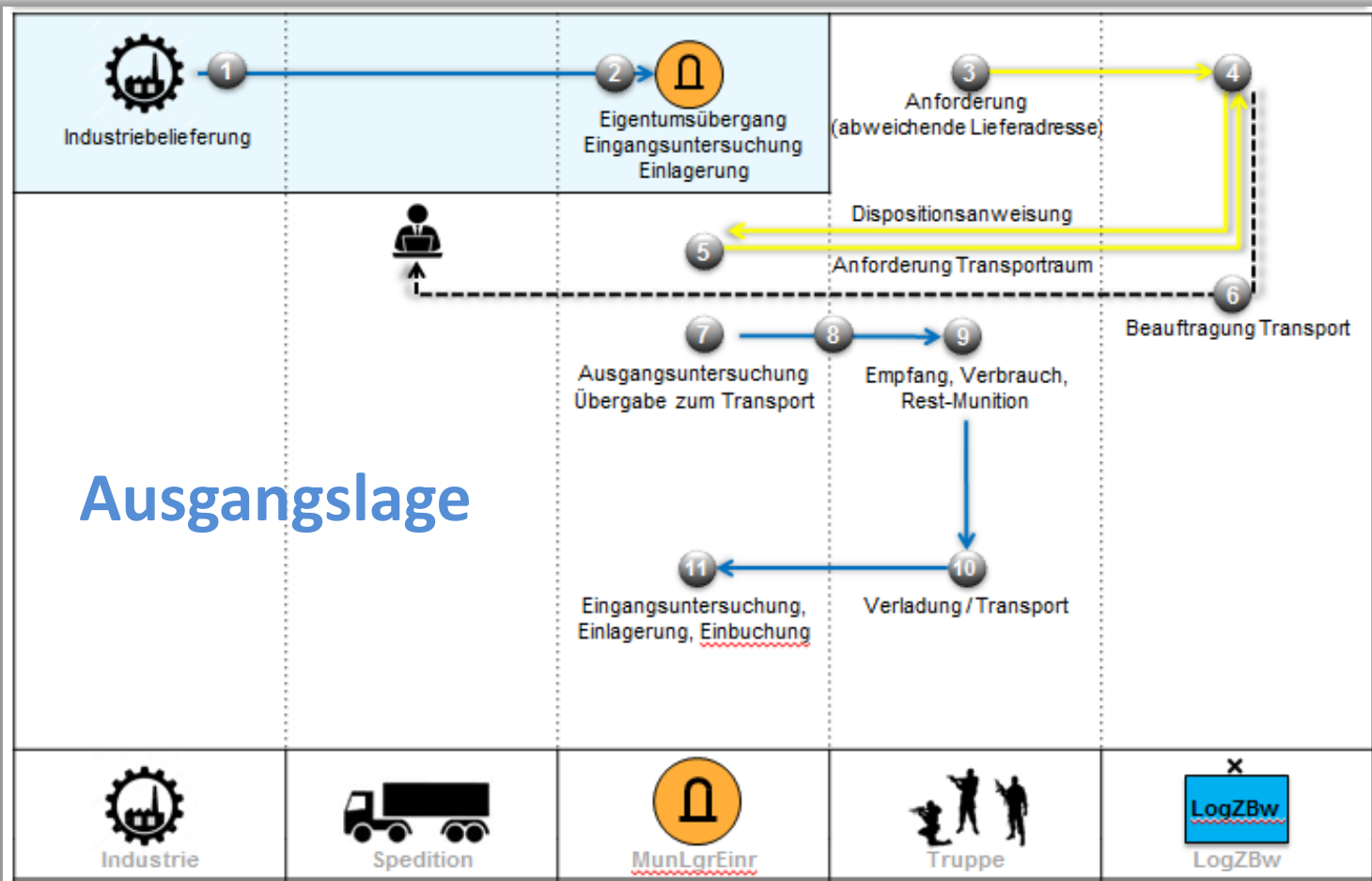
3 Schließungen



Zukunftsorientierung Kooperationen in der Logistik



Panel 2 Lagerung/Bevorratung/Bewirtschaftung ggf. Instandhaltung ausgesuchter Artikelkreise Munition
Beispiel: Versorgung Truppenübungsplätze mit Munition

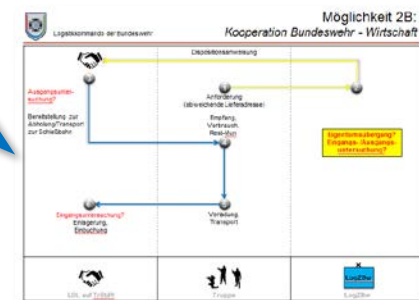
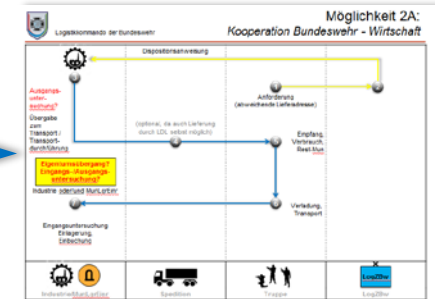
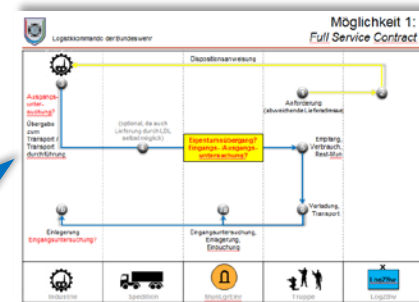
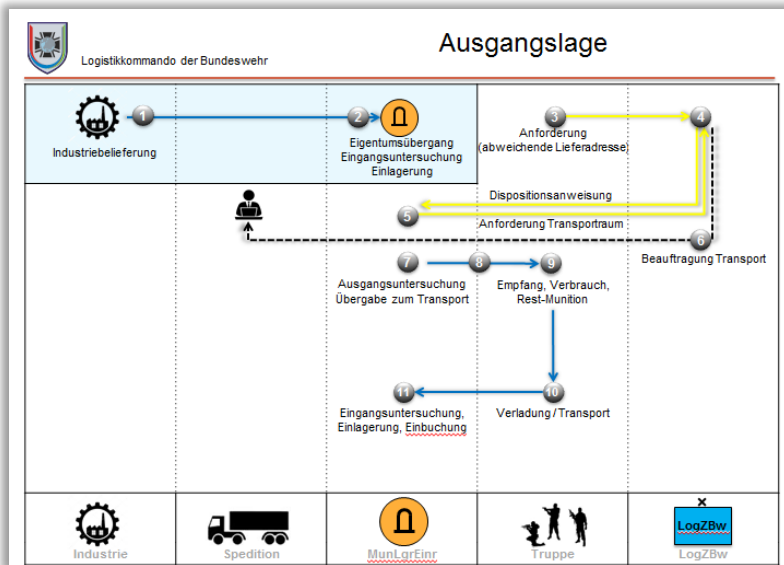


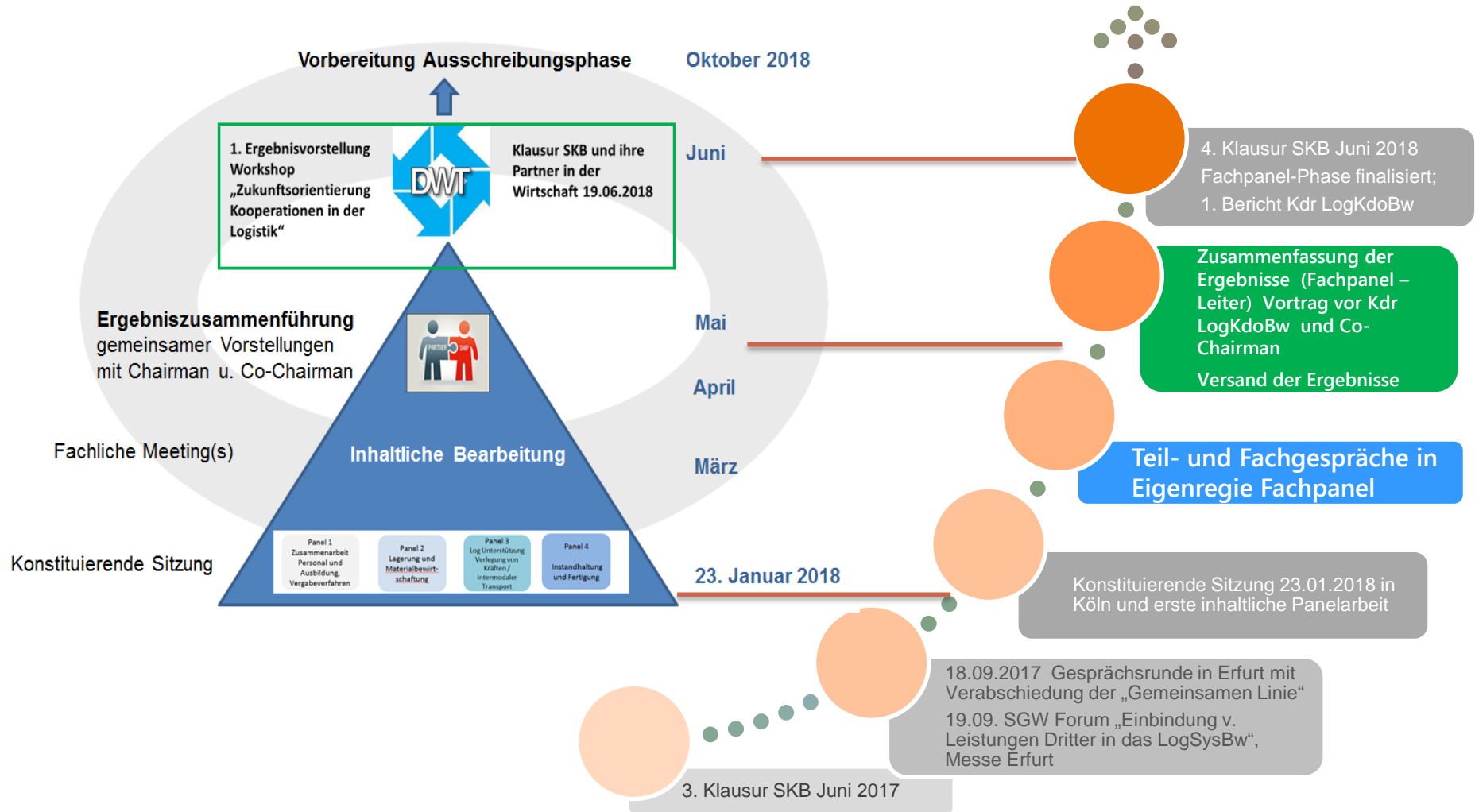


Zukunftsorientierung Kooperationen in der Logistik



Panel 2 Lagerung/Bevorratung/Bewirtschaftung ggf. Instandhaltung ausgesuchter Artikelkreise Munition Beispiel: Versorgung Truppenübungsplätze mit Munition







Zukunftsorientierung Kooperationen in der Logistik

Was wollen wir heute erreichen?



- Gemeinsame Herausforderungen
- Was soll – Was kann die Wirtschaft machen?
- Darstellung erster eigener Überlegungen
- Lösungswege der Wirtschaft – best practice
- Erste gemeinsame Vorstellungen
- Way forward





Kurzbericht Panel 2

Joint Opportunities



- ...
- ...
- **Zeitlinie für Folgetreffen**

Logistikkommando der Bundeswehr



„Zukunftsorientierung Kooperationen in der Logistik“
Fachpanel 2
Materialbewirtschaftung und Lagerung

Gruppenleiter Abt Eins Grp MatBew/LogSdAufg, Köln 23.01.2018



Panel 2 Materialbewirtschaftung und Lagerung

Wir wollen mit Ihnen sprechen über...

Lagerung/Bevorratung ausgesuchter Artikelkreise versus Mehrpartnerrahmenverträge

- Lagefeststellung und Bestandsprognose sowie aktuelle Zeitlinien
- Handlungsoptionen: Gemeinsames Betreiben von Lagereinrichtungen, Reintegration ehemaliger Lagereinrichtungen, Neubau in bestehenden Liegenschaften, Auslagerung ausgesuchter Artikelkreise, Mehrpartnerrahmenverträge

Zentralisierung Aussonderungs- und Verwertungsbestände in gedeckter Lagerung

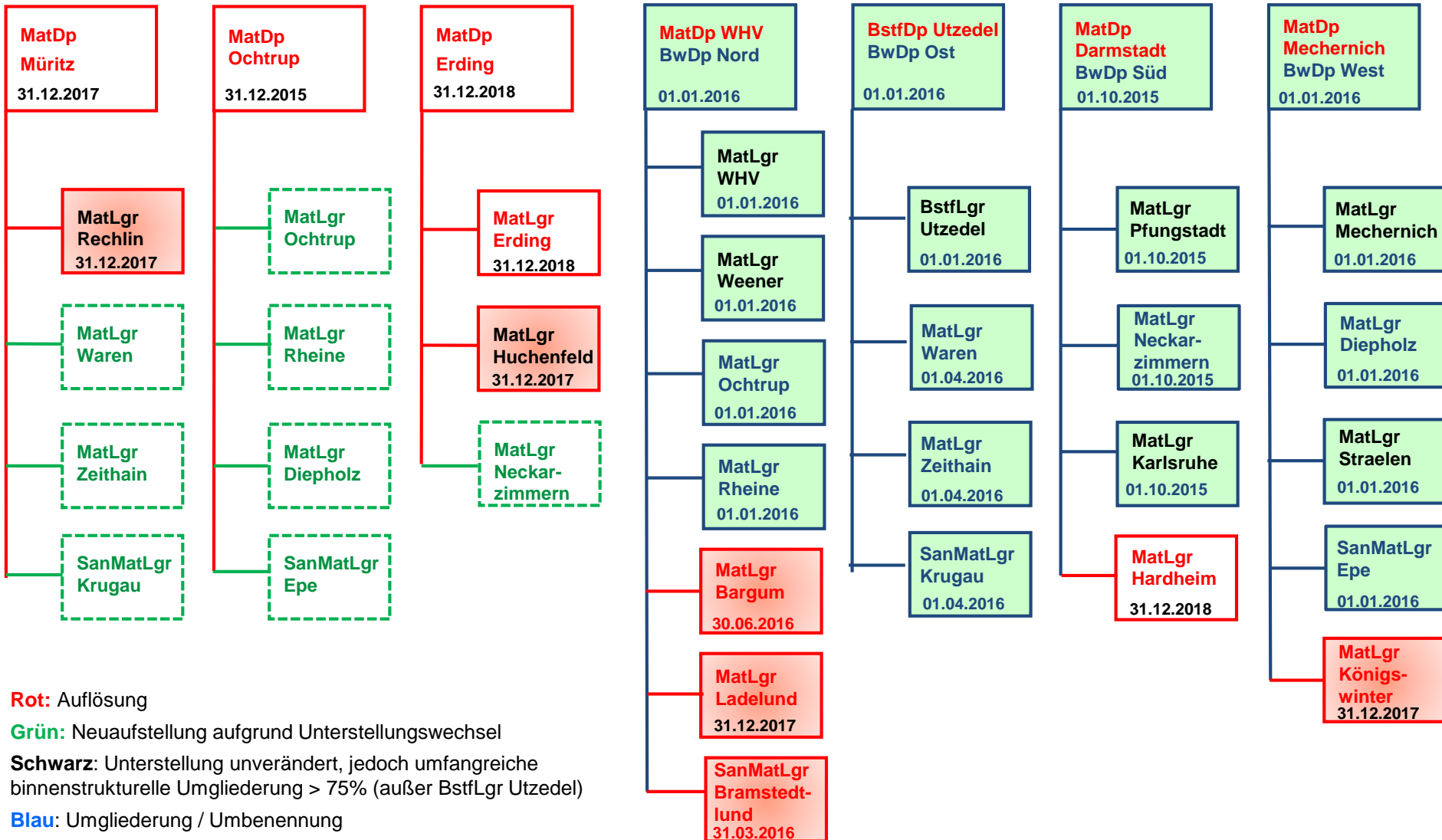
- Lagefeststellung mit Blick auf Strukturen, Umfänge und Prozesse
- Darstellung mögliches optimiertes Eigenmodell als Referenzmodell
- Optionen Full-Service-Contract versus Kooperation Bundeswehr mit Wirtschaft

Versorgung Truppenübungsplätze mit Munition

- Lagefeststellung mit Darstellung der derzeitigen Abläufe
- Darstellung mögliches optimiertes Eigenmodell als Referenzmodell
- Optionen Full-Service-Contract versus Kooperation Bundeswehr mit Wirtschaft



Übersicht der Überleitung oLE - MatLgrEinr



Rot: Auflösung

Grün: Neuaufstellung aufgrund Unterstellungswechsel

Schwarz: Unterstellung unverändert, jedoch umfangreiche binnenstrukturelle Umgliederung > 75% (außer BstfLgr Utzedel)

Blau: Umgliederung / Umbenennung



Übersicht der Überleitung oLE - MunLgrEinr

