

Logistikkommando der Bundeswehr



Panel 3

„Zukunftsorientierung Kooperationen in der Logistik“
Luftwaffenkonferenzzentrum Köln/ Wahn am 23.01.2018

23.01.2018

Oberst i.G. Fennel

Abteilungsleiter Planung Logistikkommando der Bundeswehr



Zukunftsorientierung Kooperationen in der Logistik

Weg zur Klausur



23.01. 2018 „Zukunftsorientierung Kooperationen in der Logistik“
Konstituierende Fachpanel mit der Wirtschaft
Luftwaffenkonferenz-Zentrum/ OHG, Luftwaffenkaserne, Köln/Wahn
0900-1600 Uhr



Panel 1
Zusammenarbeit
Personal und
Ausbildung,
Vergabeverfahren



- Vorstellungen zum Vergabeverfahren
- Recruiting, Reserve
- Gemeinsame Ausbildung

Panel 2
Materialbewirt-
schaftung und
Lagerung



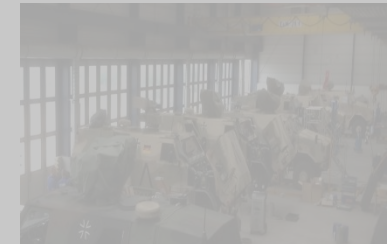
- Lagerung/ Bevorratung
- Munitionsbewirtschaftung (Versorgung Übungsplätze mit Munition)
- Zentralisierung Aussonderungs- und Verwertungsbestände

Panel 3
Log Unterstützung
Verlegung von
Kräften /
intermodaler
Transport



- Intermodaler Trsp
- Umschlag
- Rasträume
- Convoi Support Center

Panel 4
Instandhaltung
und Fertigung



- Instandsetzung im Einsatz
- Rückläufer Einsatzgerät
- Instandhaltung in logistischen Einrichtungen Bw
- 3-D Druck



Panel 3 Intermodaler Transport- Logistische Unterstützung der Verlegung von Kräften

Wir wollen mit Ihnen sprechen über

- Ihre Mitarbeiter in unserem Logistikzentrum der Bundeswehr (Wilhelmshaven)
- Gemeinsame Steuerung für den schnellen Transport von Kräften in 5-7 Tagen, 30 Tagen etc.
- Nutzung ihrer Abstellflächen in Seehäfen
- Ihre Assistenzleistungen bei Verzollung, Containerisierung, Vorbereitung des Umschlages
- Mengengerüste für den Hafen-, Luft-, Bahn-Umschlag und Transport deutscher und verbündeter Truppenteile
- Intermodaler Transport, weltweit
- Transport unserer Munition durch Sie zum Endverbraucher
- Nutzung von teilautonomen Systemen für den Transport
- Das Einrichten und Betreiben von Technischen Halten/Rasträumen (Convoi Support Centern) für die Verlegung von deutschen Truppenteilen und verbündeten Nationen durch Sie unter unserer Führung
 - Betankung, Verpflegung, Unterbringung von Truppenteilen durch Sie
 - Instandsetzung von Fahrzeuge/ Pannenhilfe
 - Einrichtung von Büros, sanitärer Anlagen, Unterkünfte, temporäre Abstellflächen
- Bergung und Abschub von ausgefallenem Gerät

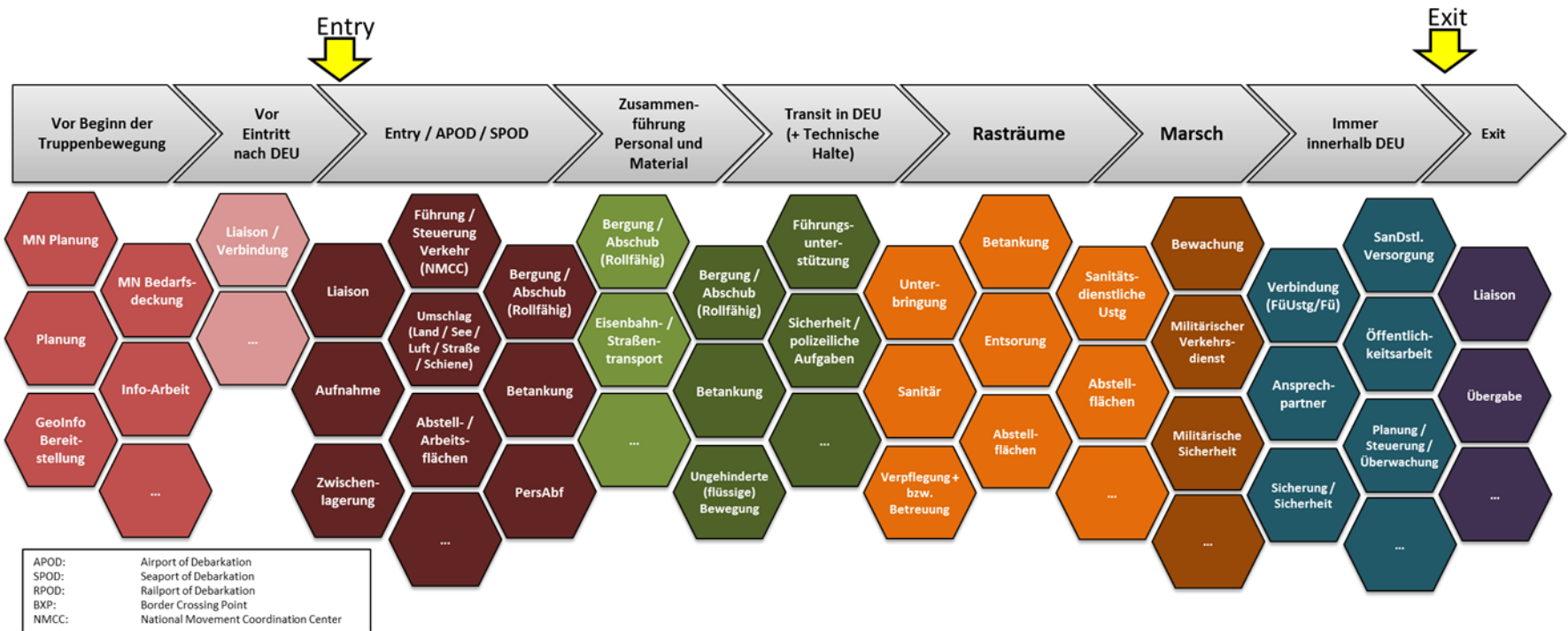


Neue Situation

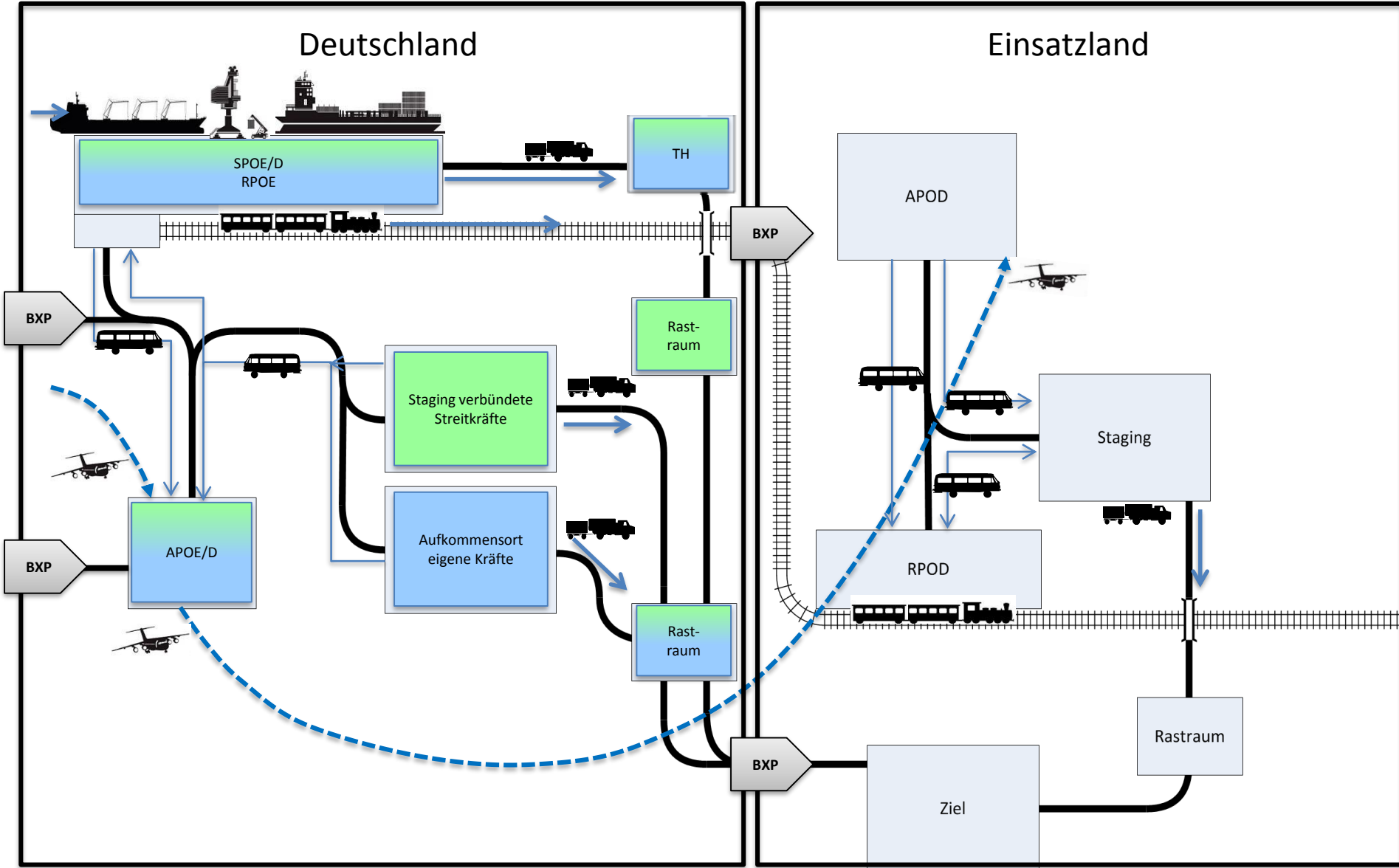
Rolle als Transitation

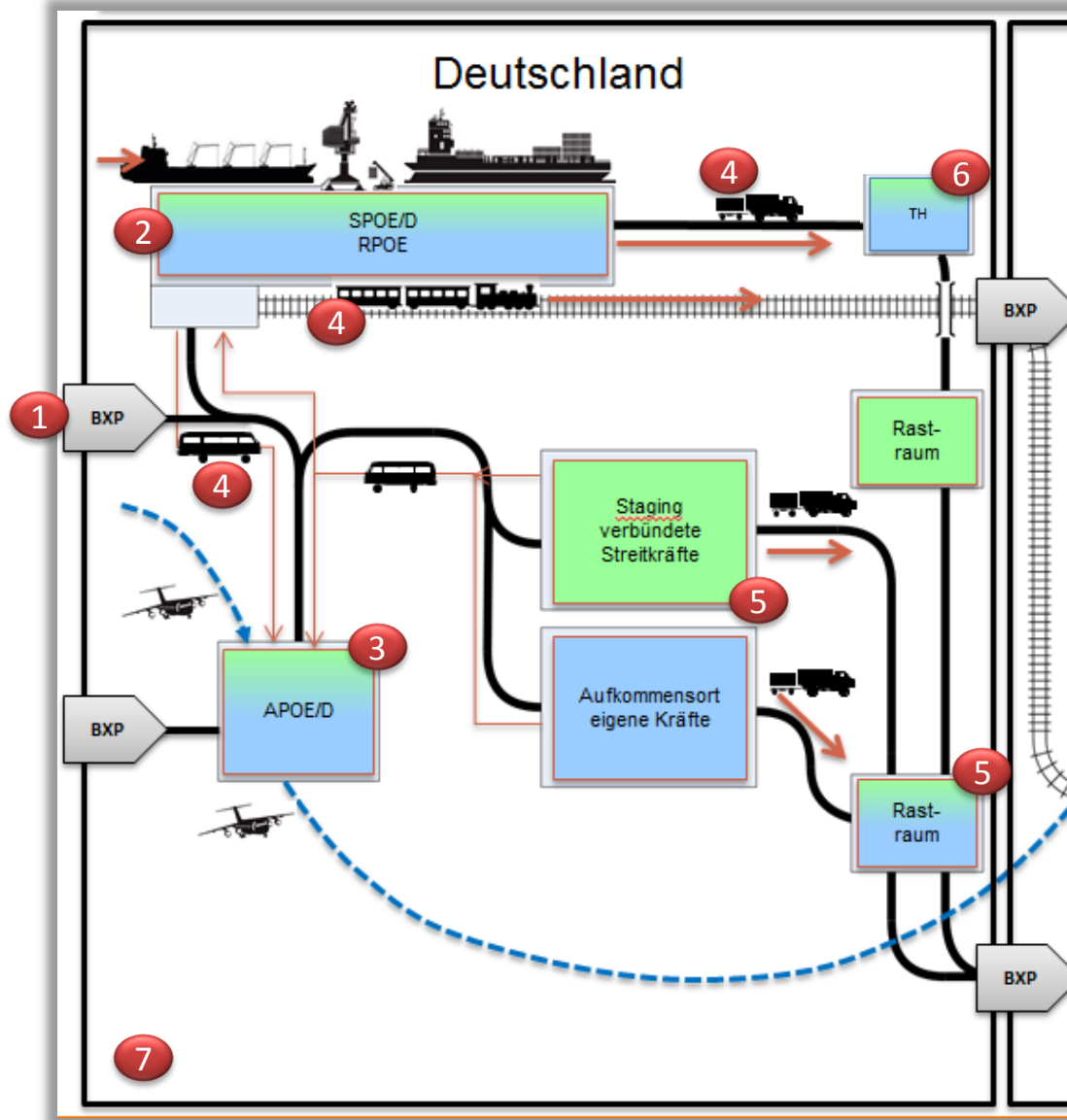
Bündnisfall bei nicht festgestelltem
Spannungs-/Verteidigungsfall

Schnelles Handeln bei
Friedensbedingungen



HNS ist nicht gleich LOGISTIK, aber HNS ohne leistungsfähige LOGISTIK funktioniert nicht







Das erwarten wir

BXP

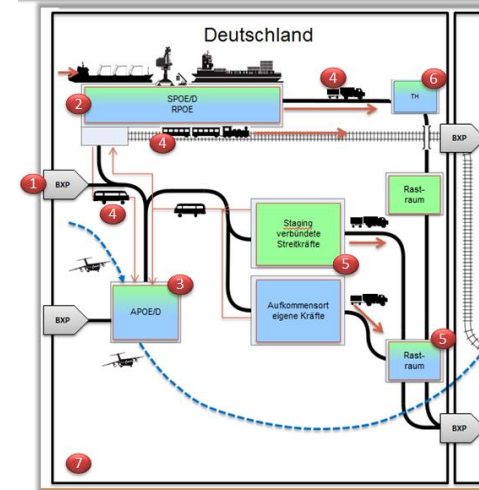
-
- Das Diagramm zeigt ein komplexes militärisches Logistiknetzwerk mit folgenden Elementen:
- Knoten:**
 - 1:** Ein Startknoten (grau) am linken Rand.
 - 2:** Ein Knoten (blau) mit der Aufschrift "SPOED APOE", der eine Illustration eines Zugs und eines Panzers enthält.
 - 3:** Ein Knoten (blau) mit der Aufschrift "APOED", der eine Illustration eines Kampfflugzeugs enthält.
 - 4:** Ein Knoten (blau) mit der Aufschrift "Aufmarschort eigene Kräfte", der eine Illustration eines Panzers enthält.
 - 5:** Ein Knoten (grün) mit der Aufschrift "Staging verbündete Streitkräfte", der eine Illustration eines Kampfflugzeugs enthält.
 - 6:** Ein Knoten (hellblau) mit der Aufschrift "TH", der eine Illustration eines Kampfflugzeugs enthält.
 - 7:** Ein Endknoten (grün) am unteren Rand.
 - Verbindungen:**
 - 1 → 2:** Eine rote Linie.
 - 2 → 3:** Eine rote Linie.
 - 2 → 4:** Eine rote Linie.
 - 2 → 6:** Eine rote Linie.
 - 3 → 4:** Eine rote Linie.
 - 3 → 5:** Eine rote Linie.
 - 4 → 5:** Eine rote Linie.
 - 5 → 6:** Eine rote Linie.
 - 5 → 7:** Eine rote Linie.
 - 6 → 7:** Eine rote Linie.
 - 1 → 7:** Eine gestrichelte blaue Linie.
 - Einzelne Elemente:**
 - EXP:** Drei graue Knoten, die an den Hauptknoten angeschlossen sind.
 - Rast-raum:** Zwei grüne Knoten, die an den Hauptknoten angeschlossen sind.
 - Illustrationen:** Verschiedene militärische Fahrzeuge und Flugzeuge sind an den Knoten und auf den Verbindungen platziert.



2

SPOE/D
RPOE

- Administrative und operative Abwicklung (z.B. Loading Bill)
- Nutzung ihrer Abstellflächen in Seehäfen
- Nutzung Binnenwasserstraßen
- Nutzung Eisenbahninfrastruktur inkl. Bereitstellung Eisenbahntransportmittel
- Transportdienstleistung (z.B. Munition zum Endverbraucher)
- Ihre Assistenzleistungen bei Verzollung, Containerisierung, Vorbereitung des Umschlages
- Entladung/Beladung inkl. intermodaler Transport
- Vertikaler Containerumschlag
- Unterstützung horizontaler Umschlag
- Bereitstellung Infrastruktur
 - Abstell-, Lager-, Vorstauflächen,
 - Büro, Werkmöglichkeit/-halle,
 - KFZ-Abstellplätze
 - Unterbringung/Ruheraum
 - Sanitäre Einrichtungen
 - Betankungsstelle
- Müllbeseitigung/Entsorgung
- ...
- ...





2

SPOE/D
RPOE





Das erwarten wir

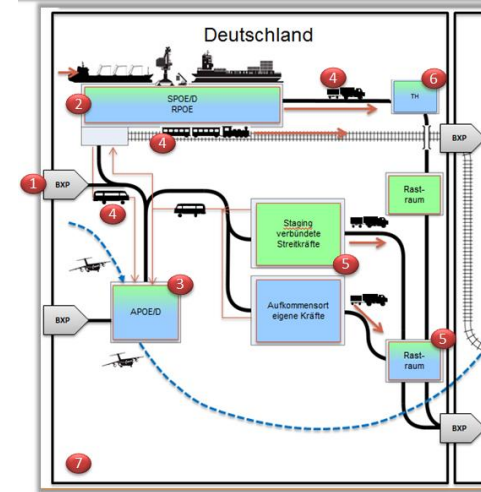
[illegible]



4



- Bereitstellung von Abstellflächen zur Zusammenführung von Personal und Material
- Bereitstellung von Transportträger Land/Schiene/Luft für Personal und Material
- Transport von Personal
- Krankentransport
- Planung/Organisation/Abwicklung intermodaler Transport
- ...
- ...





Das erwarten wir

Rast-
raum

-
- Das Diagramm zeigt ein komplexes militärisches Logistiknetzwerk für Deutschland. Es besteht aus folgenden Elementen:
- Knotenpunkte:**
 - SPOED RPOE:** Ein zentraler blauer Knotenpunkt am oberen Rand.
 - Tr:** Ein blauer Knotenpunkt am oberen rechten Rand.
 - APOED:** Ein blauer Knotenpunkt am unteren linken Rand.
 - Staging verbündete Streitkräfte:** Ein grüner Knotenpunkt in der Mitte.
 - Aufkommensort eigene Kräfte:** Ein blauer Knotenpunkt in der Mitte.
 - Rast-raum:** Zwei grüne Knotenpunkte, einer rechts neben dem Staging-Knoten und einer unten rechts neben dem Aufkommensort-Knoten.
 - Verbindungen:**
 - Landwege:** Gezeigt durch rote Pfeile (z.B. von SPOED RPOE zu Tr) und schwarze Linien (z.B. von SPOED RPOE zu APOED).
 - Straßenbahn:** Eine rote Linie mit einem Zug-Symbol, die von SPOED RPOE über einen grauen BXP-Knotenpunkt nach rechts verläuft.
 - Luftwege:** Gezeigt durch gestrichelte blaue Linien mit Flugzeug-Symbolen (z.B. von APOED zu Tr).
 - Seewege:** Gezeigt durch gestrichelte blaue Linien mit Schiff-Symbolen (z.B. von APOED zu SPOED RPOE).
 - Nummerierte Markierungen:** Rote Kreise mit den Zahlen 1 bis 7, die an verschiedenen Stellen im Netzwerk platziert sind.
 - Einflussfaktoren:** Graue Pfeile mit der Aufschrift 'BXP' (Bewertungsfaktor) zeigen auf die Knotenpunkte Tr, APOED und den unteren Rast-raum.



Zukunftsorientierung Kooperationen in der Logistik

Logistikkommando der Bundeswehr

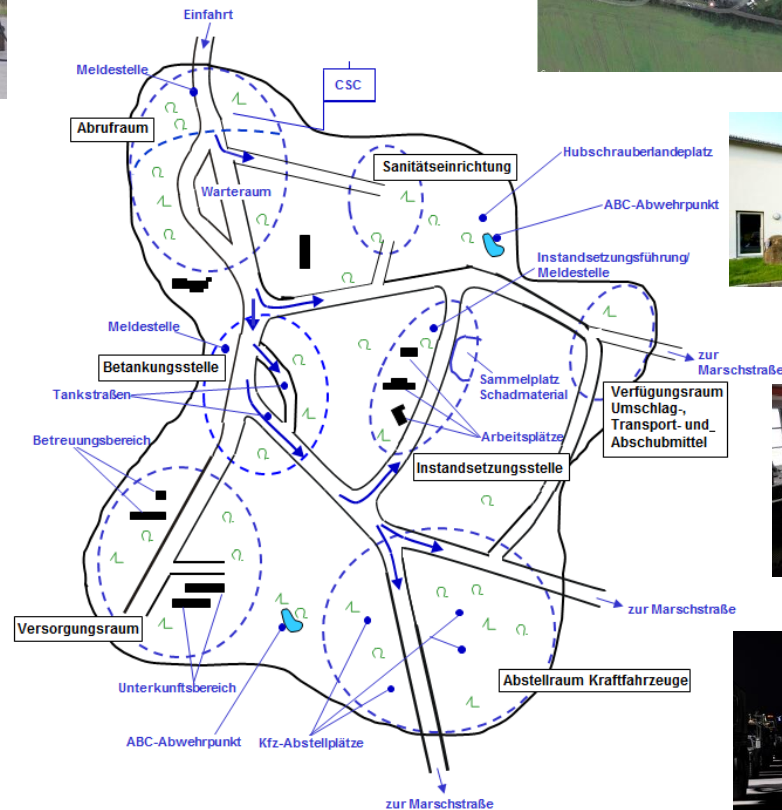
Das erwarten wir

5

Staging verbündete
Streitkräfte

Rast-
raum

- 7h nach Abmarsch
- Dauer: ca. 3h (Frieden: gesetzliche Lenk-/Ruhezeiten)

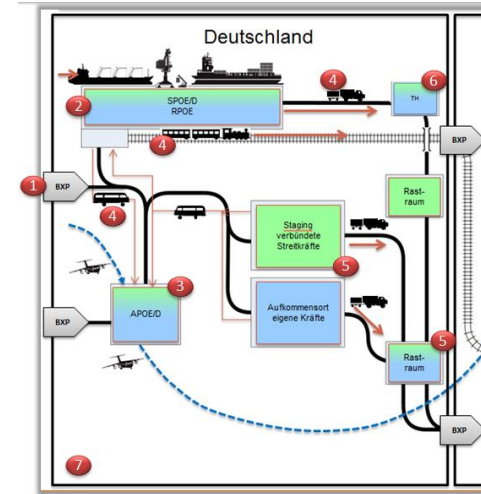




6

Technischer
Halt

- Ablauforganisation
- Bereitstellung von Abstellflächen
- Bergung, Prüfung und Instandsetzung von während des Marsches ausgefallenem Großgerät
- Bereitstellung von Umschlagmitteln und Transportraum für Marschausfälle
- ~~Trinkwasser, Verpflegung inkl. Marketender, Unterbringung von Truppenteilen~~
- Betankung sowie Bereitstellung von Schmier- und Betriebshilfsstoffe,
- ~~Einrichtung von Büros, sanitärer Anlagen, Unterkünfte, Lagermöglichkeiten für Material~~
- Bergung und Abschub von ausgefallenem Gerät
- ~~Müllbeseitigung/Entsorgung~~
- ~~sanitätsdienstliche Unterstützung~~
- ...
- ...





Das erwarten wir

- Alle 2-3 Stunden
- Dauer: 20' - 30'

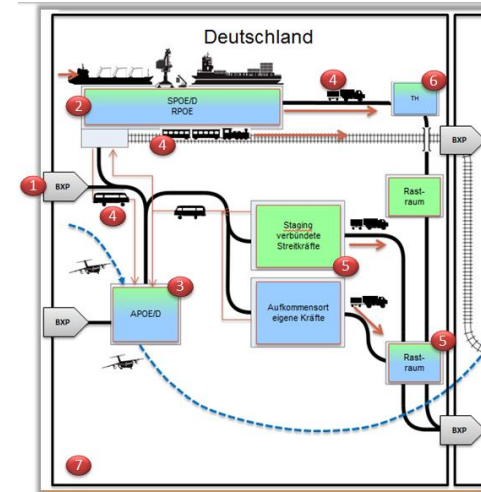


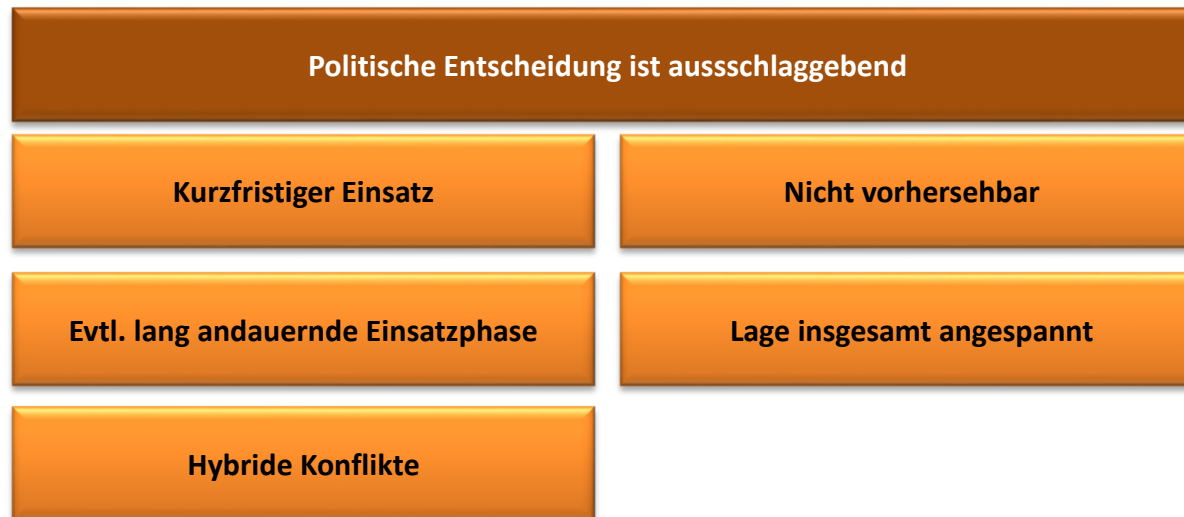


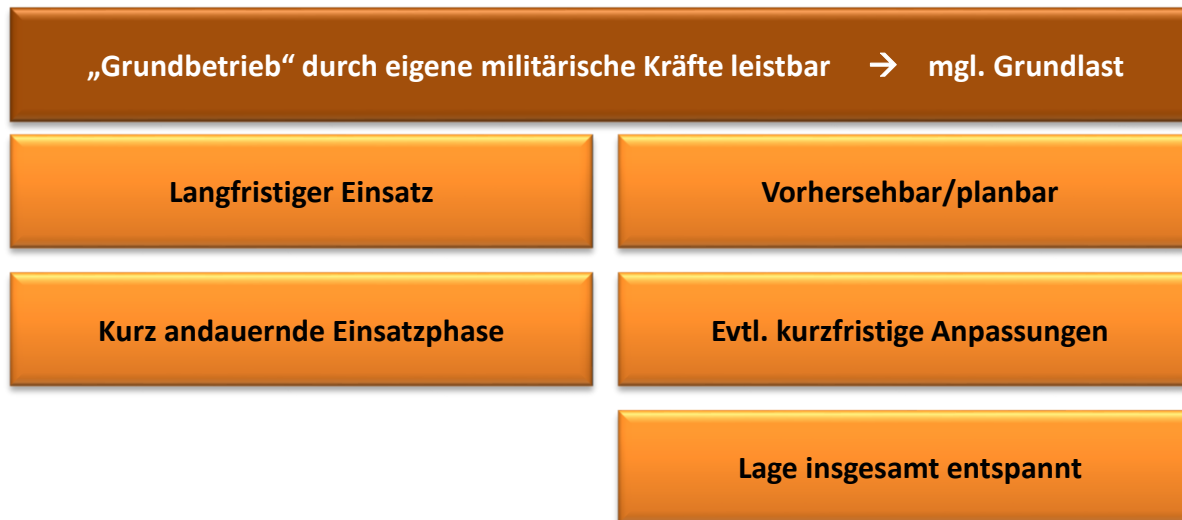
7

Innerhalb DEU

- Ablauforganisation
- Verkehrsführung und Steuerung
- Kommunikation unter den jeweiligen Einrichtungen
- Öffentlichkeitsarbeit
- Informationsbereitstellung (z.B. GeoInfo)
- Sicherung/Sicherheit (nicht nur militärische Sicherheit)
- ...
- ...









Zukunftsorientierung Kooperationen in der Logistik

Zeitlinie

