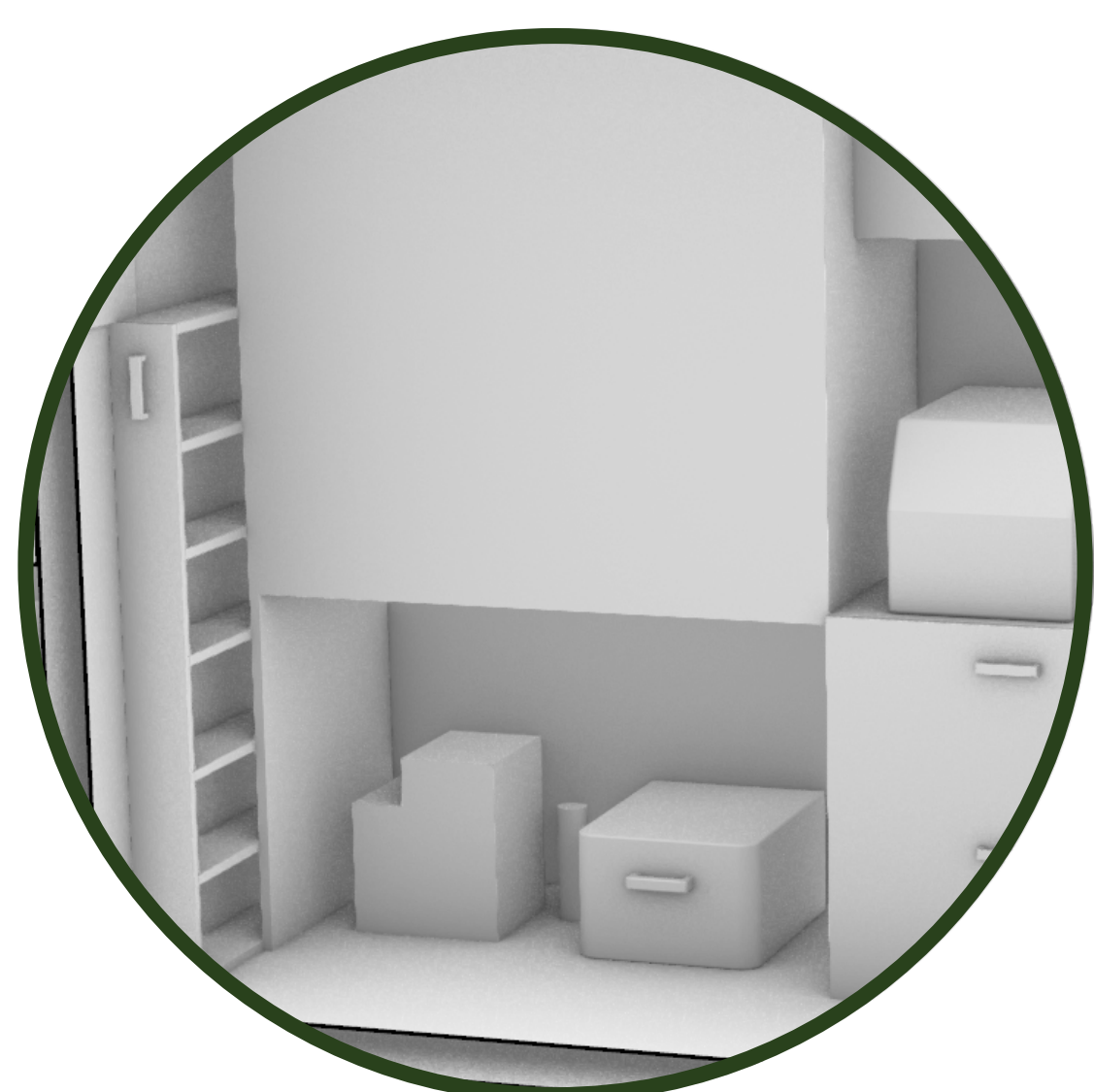
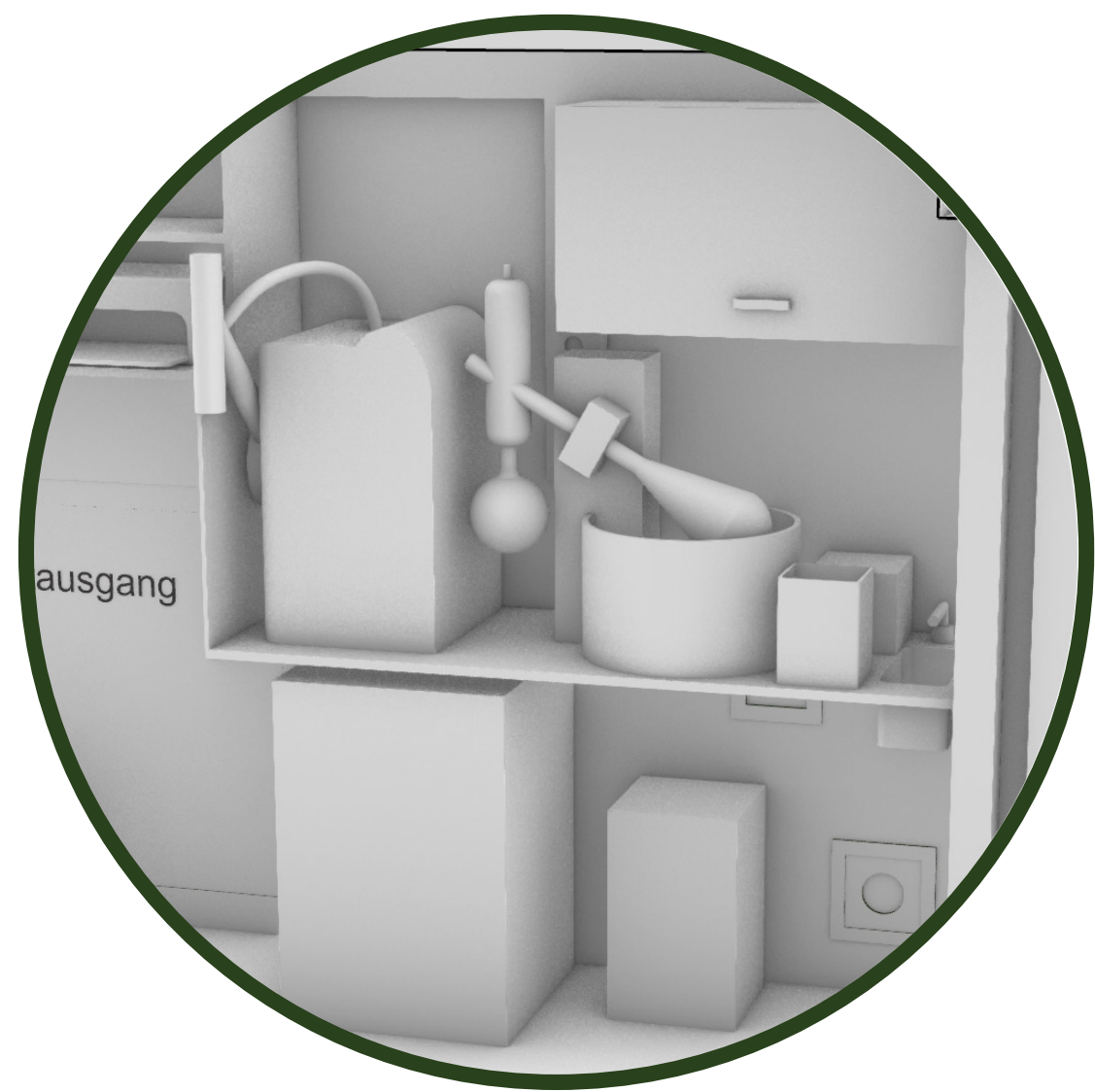


Laborcontainer LMC/Öko 2.0

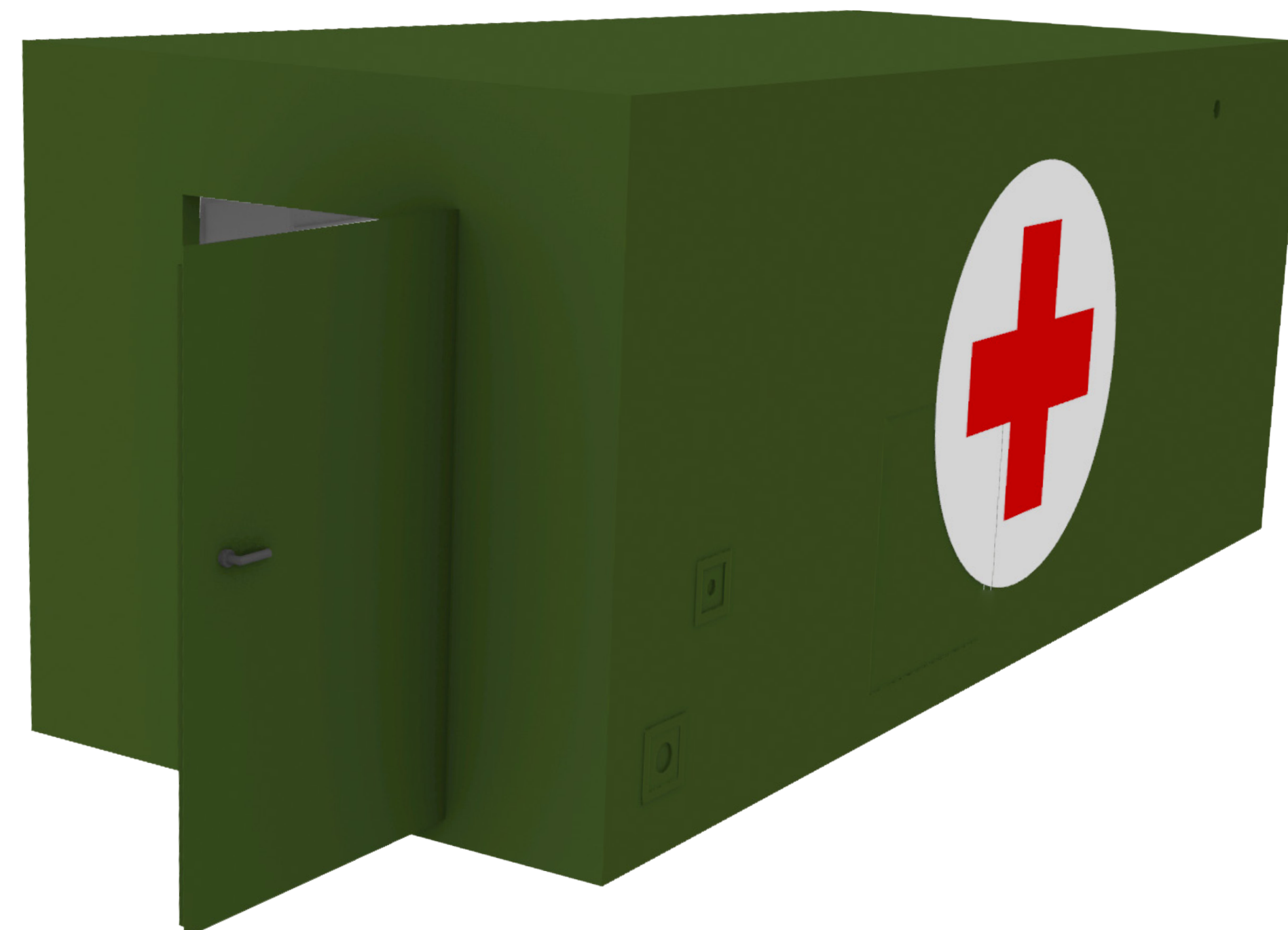


Vorgaben:

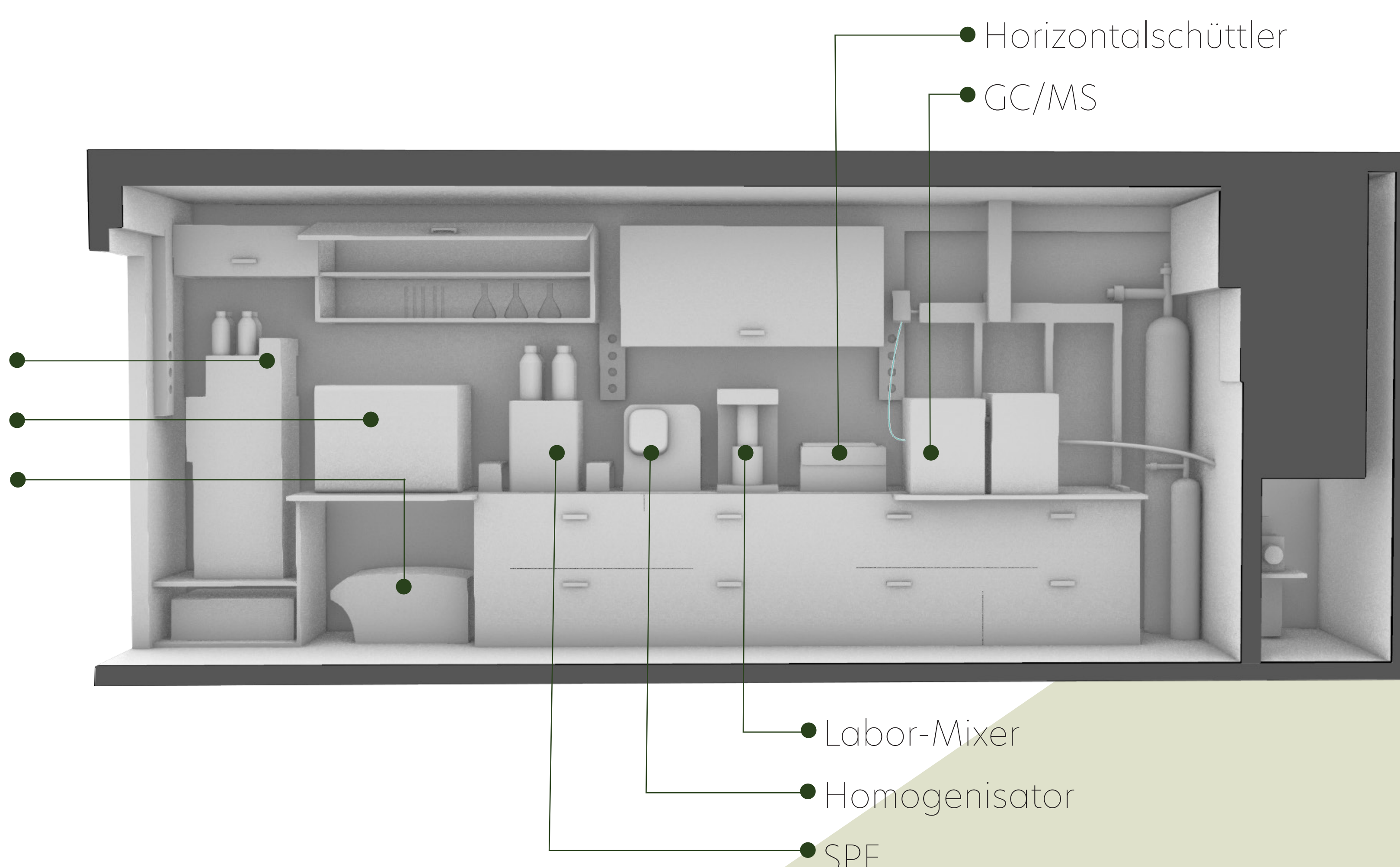
- auf Basis der bestehenden Containerhülle
- Transport der Analysengeräte sollte möglichst vollständig im Laborcontainer möglich sein
- Verbesserung der Arbeitssicherheit

Eigene Ziele:

- Optimierung der Arbeitsplätze
- erleichteter Workflow
- zukunftsfähige Methoden und effizienzgesteigerte Geräte
- weniger Geräte zur erleichterten Materialbewirtschaftung



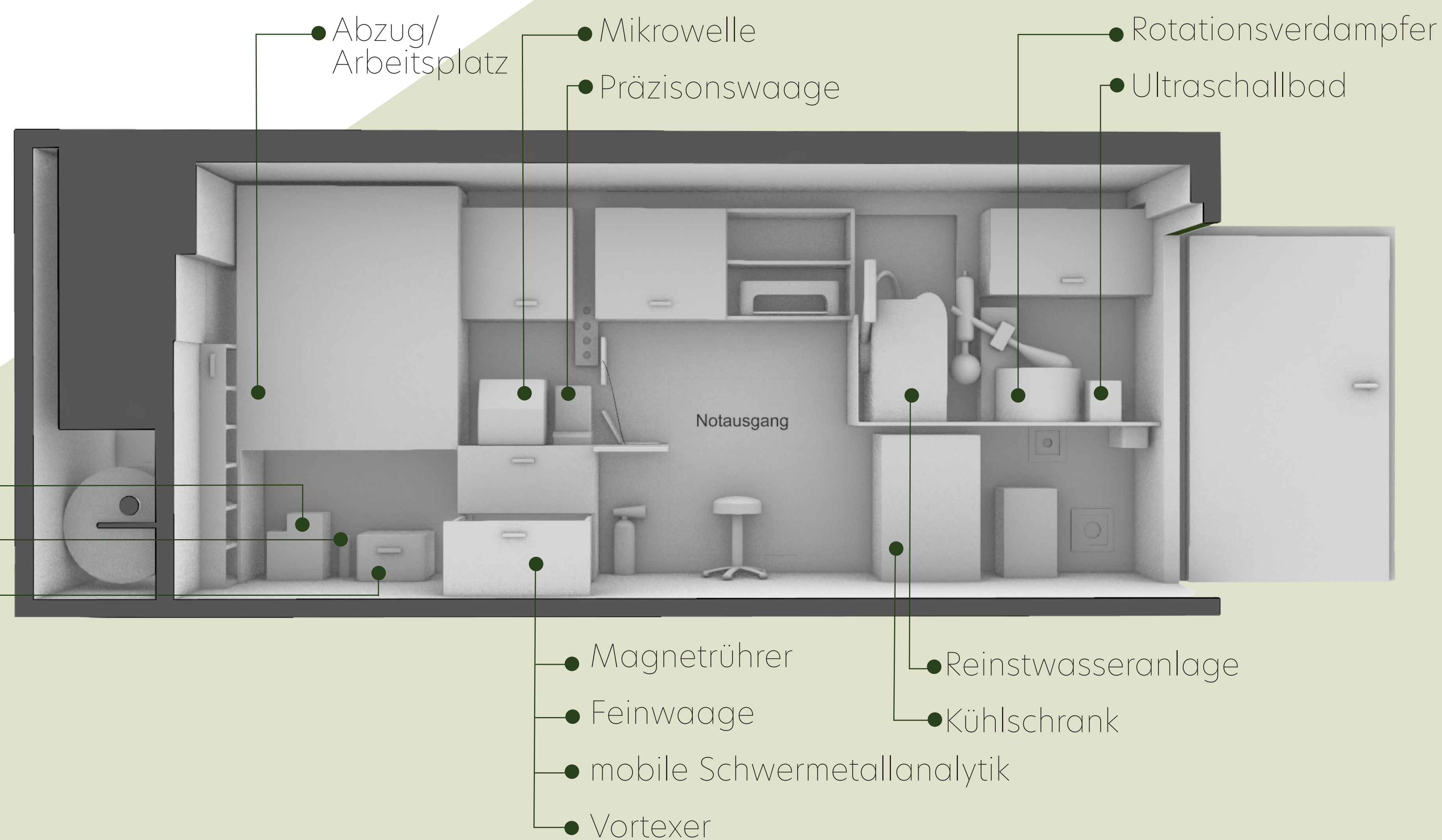
HPLC
Schwermetallanalytik
Zentrifuge



Ergebnisse:

Alle externen und internen Ergebnisvorgaben konnten vollumfänglich erreicht werden. Das Projekt kann nur dann zu 100% erfolgreich werden, wenn exakt die von uns vorgeschlagenen Analysengeräte verwendet werden. Schon bei geringen Abweichungen z.B. des Herstellers (andere Maße) kann es zu schwerwiegenden Problemen bei der Einrüstung des Laborcontainers kommen.

DC
Gamma Spektrometer
Alpha Spektrometer



Der neue Laborcontainer 2.0 kann kommen!



ZinstSanBW München
Ingostädter Landstr. 102,
85748 Garching
Julia Korzer,
OSTAp Leander Plato,
HptFw Benjamin Slabik