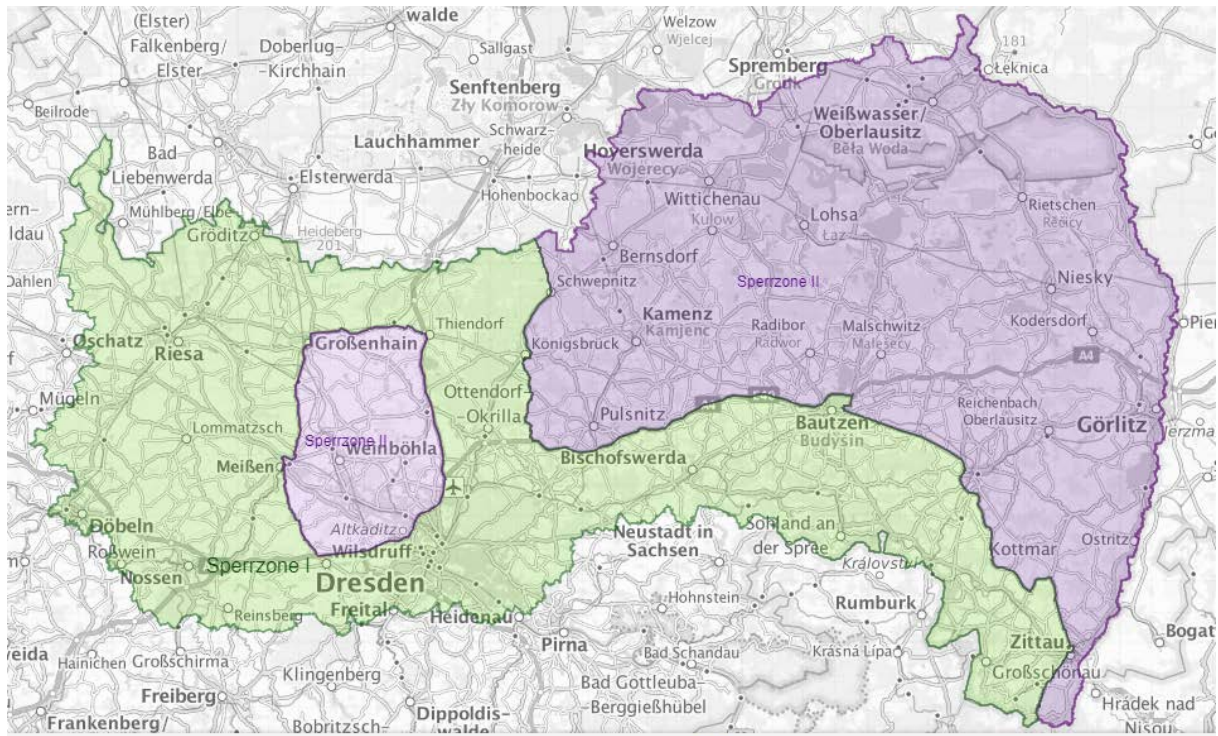


Quelle: <https://geoviewer.sachsen.de/mapviewer/index.html?map=a19dea78-179a-42fc-856b-bb7da6e86f32>

In der Kartendarstellung sind die durch die Landesdirektion Sachsen festgelegten Restriktionszonen wie folgt dargestellt: Die Sperrzonen II (ehemals „gefährdetes Gebiet“) sind violett umrandet und violett unterlegt und die Sperrzone I (ehemals „Pufferzone“) ist grün umrandet und blassgrün unterlegt dargestellt.



TrübPI Oberlausitz anteilig in den Landkreisen Görlitz und Bautzen gelegen



TrübPI Oberlausitz (grau schraffiert) innerhalb der Sperrzone II

